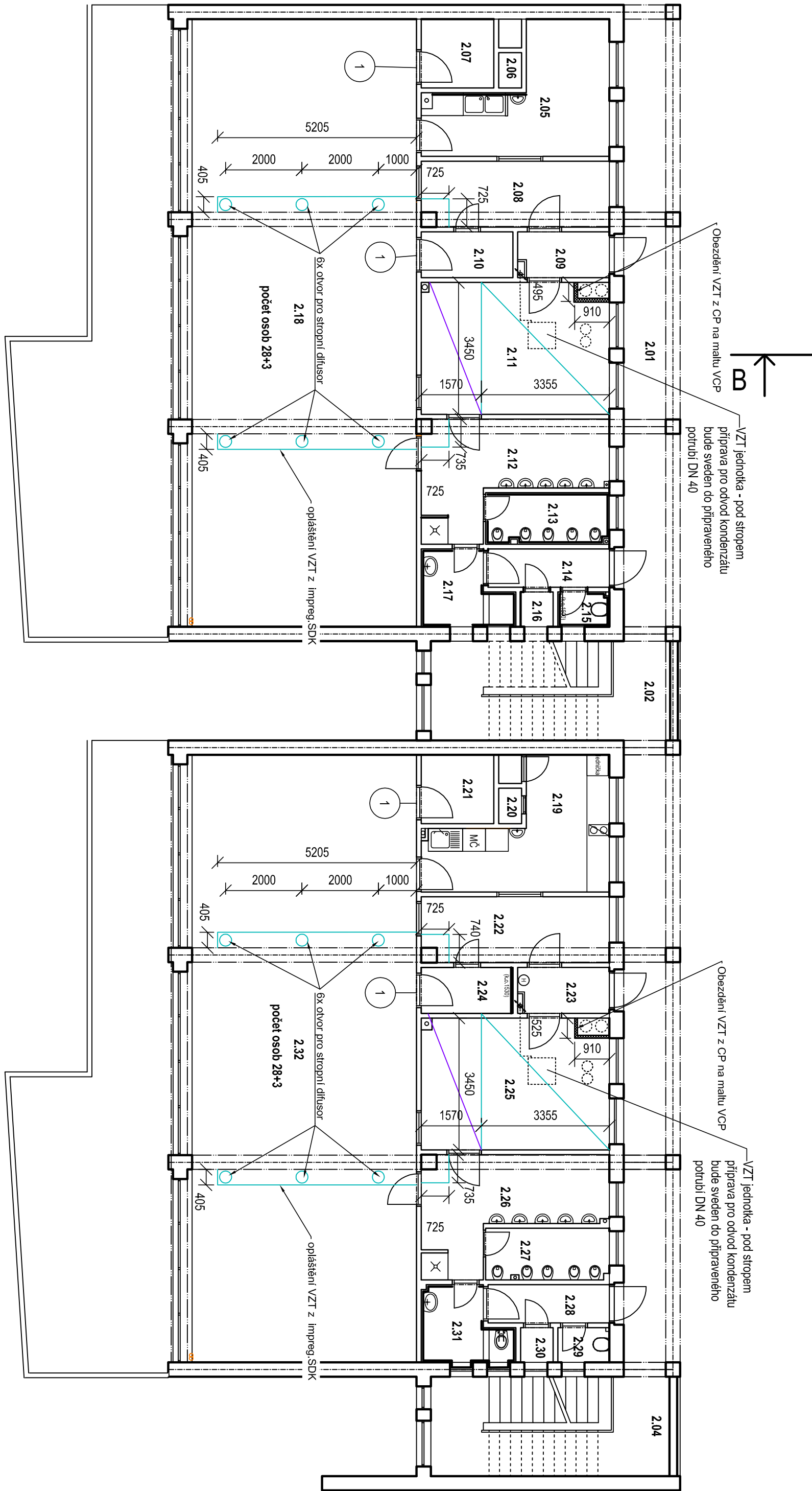
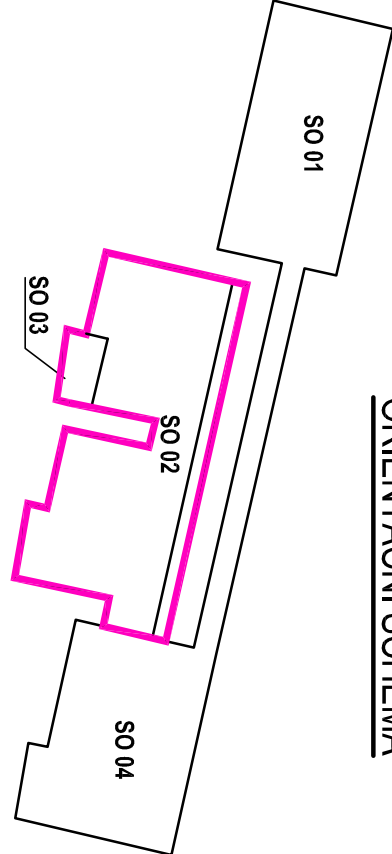


B'



B



LEGENDA MÍSTNOSTI

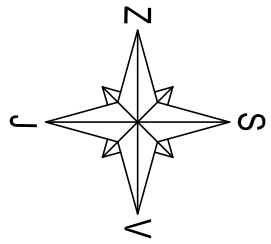
Č.M.	ÚČEL MÍSTNOSTI	STĚNY	PODLAHA	SVĚTLÁ VÝŠKA	PLOCHA m2
1.01	TERASA	-	BET. MAZANINA	3190	25,31
1.02	SCHODIŠTĚ	-	BET. MAZANINA	3160	13,0
1.03	TERASA	-	BET. MAZANINA	3190	25,31
1.04	SCHODIŠTĚ	-	BET. MAZANINA	3190	17,11
1.05	ZÁVĚR	-	DLAŽBA	3190	3,96
1.06	PROSTORY TECHNICKÝCH INSTALACÍ	-	DLAŽBA	3190	1,08
1.07	SKLAD HRACÍK	MALBA	PVC	3190	3,29
1.08	PŘÍPRAVA JIDEL	KER. OBKLAD + MALBA	DLAŽBA	3190	8,2
1.09	IZOLACE	OMYV. NÁTER + MALBA	PVC	3190	8,5
1.10	ZÁVĚR	MALBA + OMYV. NÁTER	PVC	3190	2,88
1.11	PŘEDSÍŇ IZOLACE	MALBA	PVC	3190	2,88
1.12	SÁTNIA DEŤI	MALBA + OMYV. NÁTER	DLAŽBA + KOBEREC	2630, 2230	16,99
1.13	LAŽEN	KER. OBKLAD + MALBA	DLAŽBA	3190	11,09
1.14	WC DEŤI	MALBA + OMYV. NÁTER	DLAŽBA	3190	4,37
1.15	ZÁVĚR	MALBA + OMYV. NÁTER	DLAŽBA	3190	3,17
1.16	WC ZÁMĚSTNANCI	MALBA + OMYV. NÁTER	DLAŽBA	3190	1,23
1.17	UKLIDOVÁ KOKORNA	MALBA	DLAŽBA	3190	0,77
1.18	UKLIDOVÁ KOKORNA	KER. OBKLAD + MALBA	DLAŽBA	3190	4,08
1.19	UKLIDOVÁ KOKORNA	OMYV. NÁTER + MALBA	PVC + KOBEREC	3200, 2630	96,39
1.20	ZÁVĚR	OMYV. NÁTER + MALBA	DLAŽBA	3180	3,92
1.21	PROSTORY TECHNICKÝCH INSTALACÍ	OMYV. NÁTER + MALBA	-	3120	1,08
1.22	SKLAD HRACÍK	MALBA	PVC	3190	3,42
1.23	PŘÍPRAVA JIDEL	K.O. + OMYV. NÁTER + MALBA	DLAŽBA	3190	8,20
1.24	IZOLACE	MALBA	PVC	3190	8,37
1.25	ZÁVĚR	OMYV. NÁTER + MALBA	DLAŽBA	3190	2,88
1.26	PŘEDSÍŇ IZOLACE	MALBA	PVC	3190	2,88
1.27	SÁTNIA DEŤI	OMYV. NÁTER + MALBA	DLAŽBA	3190, 2630, 2230	16,99
1.28	LAŽEN	K.O. + MALBA	DLAŽBA	3190, 2630	11,09
1.29	WC DEŤI	K.O. + MALBA	DLAŽBA	3190	4,37
1.30	ZÁVĚR	MALBA	DLAŽBA	3190	3,17
1.31	WC ZÁMĚSTNANCI	MALBA	DLAŽBA	3190	1,23
1.32	UKLIDOVÁ KOKORNA	MALBA	DLAŽBA	3190	0,77
1.33	SÁTNIA ZÁMĚSTNANCI	MALBA	DLAŽBA	3190	4,08
1.34	HERNA + PRACOVNA	OMYV. NÁTER + MALBA	PVC + KOBEREC	3190, 2630	96,39
1.35	LETNÍ UMÝVARNÁ	-	-	3190	3,42
1.36	LETNÍ UMÝVARNÁ	-	-	3190	3,40
1.37	LETNÍ UMÝVARNÁ	-	-	3190	3,42
1.38	LETNÍ UMÝVARNÁ	-	-	3190	3,40
1.39	TERASA	-	BET. MAZANINA	30,12	30,12
1.40	SÍŤKA POCHOZÍ RAMPA	-	BET. MAZANINA	3190	17,60
1.41	TERASA	-	BET. MAZANINA	30,22	30,22
1.42	SÍŤKA POCHOZÍ RAMPA	-	BET. MAZANINA	17,60	17,60

LEGENDA MÍSTNOSTI

Č.M.	ÚČEL MÍSTNOSTI	STĚNY	PODLAHA	SVĚTLÁ VÝŠKA	PLOCHA m2
2.01	LODŽIE	-	BET. MAZANINA	3190	25,06
2.02	SCHODIŠTĚ	-	BET. MAZANINA	3160	16,97
2.03	LODŽIE	-	BET. MAZANINA	3190	25,06
2.04	SCHODIŠTĚ	-	BET. MAZANINA	3190	16,97
2.05	PŘÍPRAVA JIDEL	K.O.-MALBA + OMYV. NÁTER	DLAŽBA	3190	12,39
2.06	PROSTORY TECHNICKÝCH INSTALACÍ	-	DLAŽBA	3190	1,08
2.07	SKLAD HRACÍK	MALBA	PVC	3190	3,42
2.08	IZOLACE	KER. OBKLAD + MALBA	DLAŽBA	3190	8,37
2.09	ZÁVĚR	OMYV. NÁTER + MALBA	PVC	3190	2,88
2.10	PŘEDSÍŇ IZOLACE	MALBA + OMYV. NÁTER	PVC	3190	2,88
2.11	SÁTNIA DEŤI	MALBA	PVC	2630, 2230	16,99
2.12	LAŽEN	K.O. + MALBA	DLAŽBA + KOBEREC	3190, 2630	11,09
2.13	WC DEŤI	KER. OBKLAD + MALBA	DLAŽBA	3190	4,37
2.14	ZÁVĚR	MALBA	DLAŽBA	3190	3,17
2.15	WC ZÁMĚSTNANCI	K.O.-MALBA	DLAŽBA	3190	1,23
2.16	UKLIDOVÁ KOKORNA	MALBA	DLAŽBA	3190	0,77
2.17	SÁTNIA ZÁMĚSTNANCI	K.O. + MALBA	DLAŽBA	3190	4,08
2.18	HERNA + PRACOVNA	MALBA	DLAŽBA	3190, 2630	95,40
2.19	PŘÍPRAVA JIDEL	OMYV. NÁTER + MALBA	PVC + KOBEREC	3200	12,39
2.20	PROSTORY TECHNICKÝCH INSTALACÍ	-	PVC	3160	1,08
2.21	SKLAD HRACÍK	MALBA	PVC	3190	3,42
2.22	IZOLACE	MALBA + O.N.	PVC	3180, 2630	8,37
2.23	ZÁVĚR	OMYV. NÁTER + MALBA	DLAŽBA	3110	2,88
2.24	PŘEDSÍŇ IZOLACE	K.O. + MALBA	PVC	3180	2,88
2.25	SÁTNIA DEŤI	OMYV. NÁTER + MALBA	DLAŽBA	2630, 2230	16,99
2.26	LAŽEN	K.O. + MALBA	DLAŽBA	3190, 2630	11,09
2.27	WC DEŤI	K.O. + MALBA	DLAŽBA	3190	4,37
2.28	ZÁVĚR	MALBA	DLAŽBA	3190	3,17
2.29	WC ZÁMĚSTNANCI	K.O. + MALBA	DLAŽBA	3190	1,23
2.30	UKLIDOVÁ MÍSTNOST	MALBA	DLAŽBA	3190	0,77
2.31	SÁTNIA ZÁMĚSTNANCI	MALBA	DLAŽBA	3190	4,08
2.32	HERNA + PRACOVNA	MALBA	PVC + KOBEREC	3190	95,40

POZNÁMKY:

- DOTČENÝ OBJEKT
- DOTČENÉ MÍSTNOSTI - přístup stropem
- Opětštění VZT SDK, s.v. 2630 mm
- Opětštění VZT SDK, s.v. 2230 mm
- Opětštění VZT CP na malbu VPC
- Objezdění VZT CP na malbu VPC
- Instalace větrací imbity do dveří



NAVRHOVAL	Jana Hlavinková	PROJEKTOVAL	Ing. Martin Gazda
SCHVÁLIL		PROJEKTOVAL	
Město Beroun, Husovo nám.68 Beroun - centrum 266 01 Městská škola Pod Homolkou SO 02 pavilon školka			
DATUM	02/2017	C. ZÁKAZNÍK	DPS
STUPEŇ PD	S-17-003	FORMÁT VÝKRU	A1
PUDOPRST - nový stav			
SPECTA s.r.o.		SPECTA s.r.o.	
PROJEKOVÁNÍ A REALIZACE STAVBY		PROJEKOVÁNÍ A REALIZACE STAVBY	
NÁLUŽNÍK 14, 400 01 USTÍ NAD LABEM		NÁLUŽNÍK 14, 400 01 USTÍ NAD LABEM	
IČ: 273 05 350, DIČ: CZ27305350		IČ: 273 05 350, DIČ: CZ27305350	
www.specta.cz		www.specta.cz	
e-mail: info@specta.cz		e-mail: info@specta.cz	
tel: 273 511 441		tel: 273 511 441	
fax: 273 511 445		fax: 273 511 445	
e-mail: info@specta.cz		e-mail: info@specta.cz	
tel: 273 511 441		tel: 273 511 441	
fax: 273 511 445		fax: 273 511 445	
e-mail: info@specta.cz		e-mail: info@specta.cz	
tel: 273 511 441		tel: 273 511 441	
fax: 273 511 445		fax: 273 511 445	
e-mail: info@specta.cz		e-mail: info@specta.cz	
tel: 273 511 441		tel: 273 511 441	
fax: 273 511 445		fax: 273 511 445	
e-mail: info@specta.cz		e-mail: info@specta.cz	
tel: 273 511 441		tel: 273 511 441	
fax: 273 511 445		fax: 273 511 445	
e-mail: info@specta.cz		e-mail: info@specta.cz	
tel: 273 511 441		tel: 273 511 441	
fax: 273 511 445		fax: 273 511 445	
e-mail: info@specta.cz		e-mail: info@specta.cz	
tel: 273 511 441		tel: 273 511 441	
fax: 273 511 445		fax: 273 511 445	
e-mail: info@specta.cz		e-mail: info@specta.cz	
tel: 273 511 441		tel: 273 511 441	
fax: 273 511 445		fax: 273 511 445	
e-mail: info@specta.cz		e-mail: info@specta.cz	
tel: 273 511 441		tel: 273 511 441	
fax: 273 511 445		fax: 273 511 445	
e-mail: info@specta.cz		e-mail: info@specta.cz	
tel: 273 511 441		tel: 273 511 441	
fax: 273 511 445		fax: 273 511 445	
e-mail: info@specta.cz		e-mail: info@specta.cz	
tel: 273 511 441		tel: 273 511 441	
fax: 273 511 445		fax: 273 511 445	
e-mail: info@specta.cz		e-mail: info@specta.cz	
tel: 273 511 441		tel: 273 511 441	
fax: 273 511 445		fax: 273 511 445	
e-mail: info@specta.cz		e-mail: info@specta.cz	
tel: 273 511 441		tel: 273 511 441	
fax: 273 511 445		fax: 273 511 445	
e-mail: info@specta.cz		e-mail: info@specta.cz	
tel: 273 511 441		tel: 273 511 441	
fax: 273 511 445		fax: 273 511 445	
e-mail: info@specta.cz		e-mail: info@specta.cz	
tel: 273 511 441		tel: 273 511 441	
fax: 273 511 445		fax: 273 511 445	
e-mail: info@specta.cz		e-mail: info@specta.cz	
tel: 273 511 441		tel: 273 511 441	
fax: 273 511 445		fax: 273 511 445	
e-mail: info@specta.cz		e-mail: info@specta.cz	
tel: 273 511 441		tel: 273 511 441	
fax: 273 511 445		fax: 273 511 445	
e-mail: info@specta.cz		e-mail: info@specta.cz	
tel: 273 511 441		tel: 273 511 441	
fax: 273 511 445		fax: 273 511 445	
e-mail: info@specta.cz		e-mail: info@specta.cz	
tel: 273 511 441		tel: 273 511 441	
fax: 273 511 445		fax: 273 511 445	
e-mail: info@specta.cz		e-mail: info@specta.cz	
tel: 273 511 441		tel: 273 511 441	
fax: 273 511 445		fax: 273 511 445	
e-mail: info@specta.cz		e-mail: info@specta.cz	
tel: 273 511 441		tel: 273 511 441	
fax: 273 511 445		fax: 273 511 445	
e-mail: info@specta.cz		e-mail: info@specta.cz	
tel: 273 511 441		tel: 273 511 441	
fax: 273 511 445		fax: 273 511 445	
e-mail: info@specta.cz		e-mail: info@specta.cz	
tel: 273 511 441		tel: 273 511 441	
fax: 273 511 445		fax: 273 511 445	
e-mail: info@specta.cz		e-mail: info@specta.cz	
tel: 273 511 441		tel: 273 511 441	
fax: 273 511 445		fax: 273 511 445	
e-mail: info@specta.cz		e-mail: info@specta.cz	
tel: 273 511 441		tel: 273 511 441	
fax: 273 511 445		fax: 273 511 445	
e-mail: info@specta.cz		e-mail: info@specta.cz	
tel: 273 511 441		tel: 273 511 441	
fax: 273 511 445		fax: 273 511 445	
e-mail: info@specta.cz		e-mail: info@specta.cz	
tel: 273 511 441		tel: 273 511 441	
fax: 273 511 445		fax: 273 511 445	
e-mail: info@specta.cz		e-mail: info@specta.cz	
tel: 273 511 441		tel: 273 511 441	
fax: 273 511 445		fax: 273 511 445	
e-mail: info@specta.cz		e-mail: info@specta.cz	
tel: 273 511 441		tel: 273 511 441	
fax: 273 511 445		fax: 273 511 445	
e-mail: info@specta.cz		e-mail: info@specta.cz	
tel: 273 511 441		tel: 273 511 441	
fax: 273 511 445		fax: 273 511 445	
e-mail: info@specta.cz		e-mail: info@specta.cz	
tel: 273 511 441		tel: 273 511 441	
fax: 273 511 445		fax: 273 511 445	
e-mail: info@specta.cz		e-mail: info@specta.cz	
tel: 273 511 441		tel: 273 511 441	
fax: 273 511 445		fax: 273 511 445	
e-mail: info@specta.cz		e-mail: info@specta.cz	
tel: 273 511 441		tel: 273 511 441	
fax: 273 511 445		fax: 273 511 445	
e-mail: info@specta.cz		e-mail: info@specta.cz	
tel: 273 511 441		tel: 273 511 441	
fax: 273 511 445		fax: 273 511 445	
e-mail: info@specta.cz		e-mail: info@specta.cz	
tel: 273 511 441		tel: 273 511 441	
fax: 273 511 445		fax: 273 511 445	
e-mail: info@specta.cz		e-mail: info@specta.cz	
tel: 273 511 441		tel: 273 511 441	
fax: 273 511 445		fax: 273 511 445	
e-mail: info@specta.cz		e-mail: info@specta.cz	
tel: 273 511 441		tel: 273 511 441	
fax: 273 511 445		fax: 273 511 445	
e-mail: info@specta.cz		e-mail: info@specta.cz	
tel: 273 511 441		tel: 273 511 441	
fax: 273 511 445		fax: 273 511 445	
e-mail: info@specta.cz		e-mail: info@specta.cz	
tel: 273 511 441		tel: 273 511 441	
fax: 273 511 445		fax: 273 511 445	
e-mail: info@specta.cz		e-mail: info@specta.cz	
tel: 273 511 441		tel: 273 511 441	
fax: 273 511 445		fax: 273 511 445	
e-mail: info@specta.cz		e-mail: info@specta.cz	
tel: 273 511 441		tel: 273 511 441	
fax: 273 511 445		fax: 273 511 445	
e-mail: info@specta.cz		e-mail: info@specta.cz	
tel: 273 511 441		tel: 273 511 441	
fax: 273 511 445		fax: 273 511 445	
e-mail: info@specta.cz		e-mail: info@specta.cz	
tel: 273 511 441		tel: 273 511 441	
fax: 273 511 445		fax: 273 51	